

AJS REGIA
LA GRANDA ALCHEMICA



S E Z I O N E I V

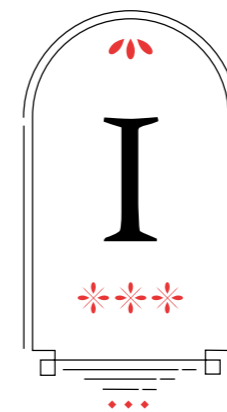
SEI ERMETICI SUBALPINI

pag. 3-17



K.





In frontespizio: Kalla, d'après Cesare Ripa, *Iconologia, I fiumi, Po*, Roma 1603. In quest'edizione il Po, emblema molto conveniente ai subalpini, non è raffigurato in xilografia, ma così descritto: "Da diversi ... è stato dipinto il Po, non solo che si appoggi, come gli altri fiumi all'urna, e che abbia cinto il capo di ghirlanda di canne, ma ch'abbia la faccia di toro con le corna. Dipingesi in questa guisa, perciocché ... il suono che fa il corso di questo fiume è simile al ruggito del bue...". Inoltre: "per l'Alpi scende, e poi calando sotto terra risorge, ed entra con sette bocche nell'Adriatico mare, onde si dice far sette mari". Il d'après del Kalla rispetta sostanzialmente le indicazioni del Ripa, e introduce solamente alcuni elementi di ambiguità e attualità, compositiva e iconografica: la postura del corpo ispirata a una posa plastica del Sandow, le canne, l'eptagramma.

In antiporta: Mario Airò, *Cosmometrie*, 2002 - 2003, installazione composta da 38 a 42 corpi illuminanti che proiettano immagini di schemi simbolico-geometrici disegnati da Giordano Bruno per il suo libro *Articuli 160 adversus mathematicos*, Praga 1588, misure variabili. Localizzazione: piazza Carignano, Torino per l'edizione 2017 - 2018 di *Luci d'artista*.

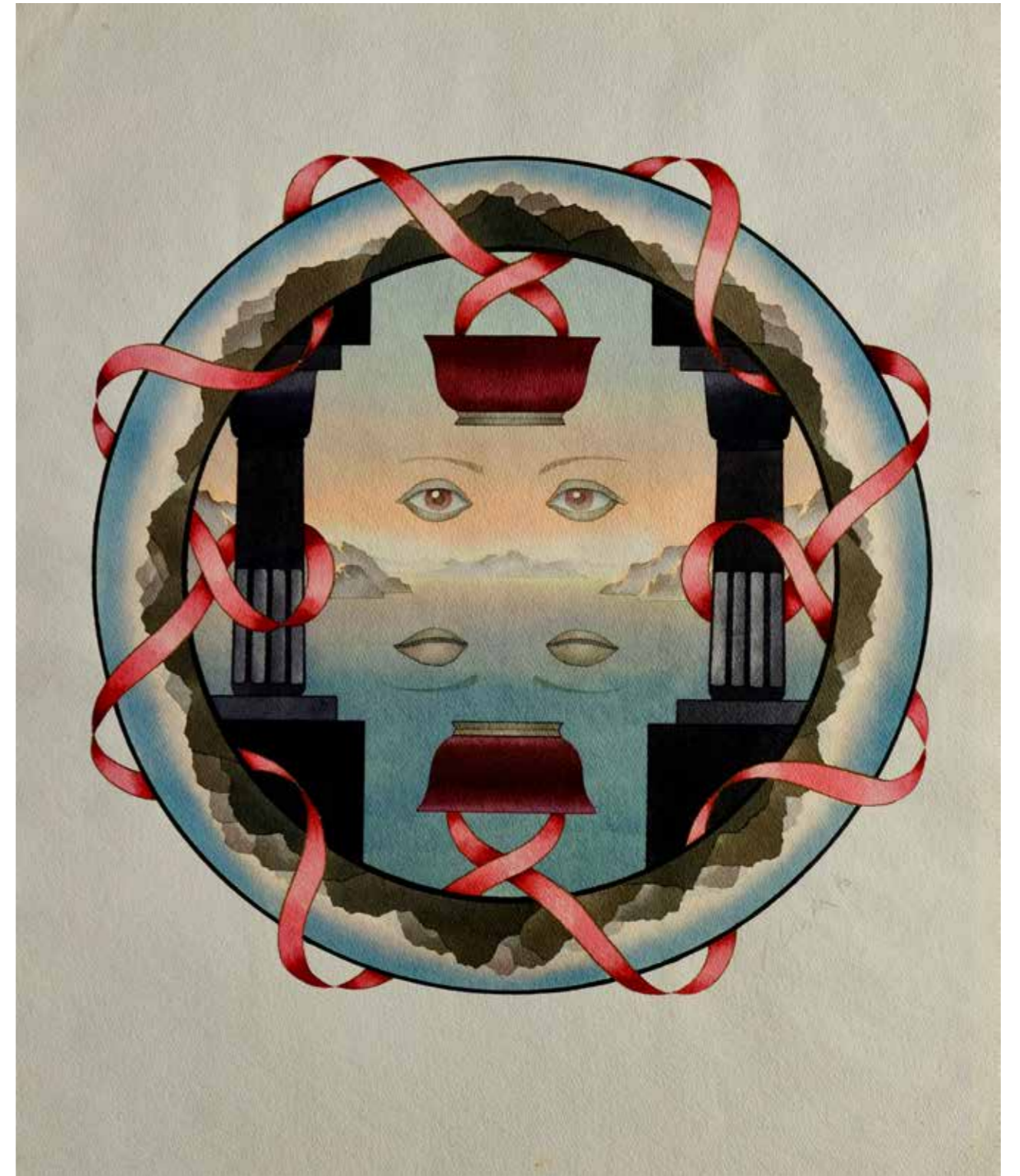
Foto Roberto Cortese. Copyright Archivio Storico della Città di Torino.





PIERO CRIDA

È più potente l'armonia nascosta di quella che appare (Eraclito Frammento 54)
2018, acquerello su carta a mano, 81x46 cm.



PIERO CRIDA

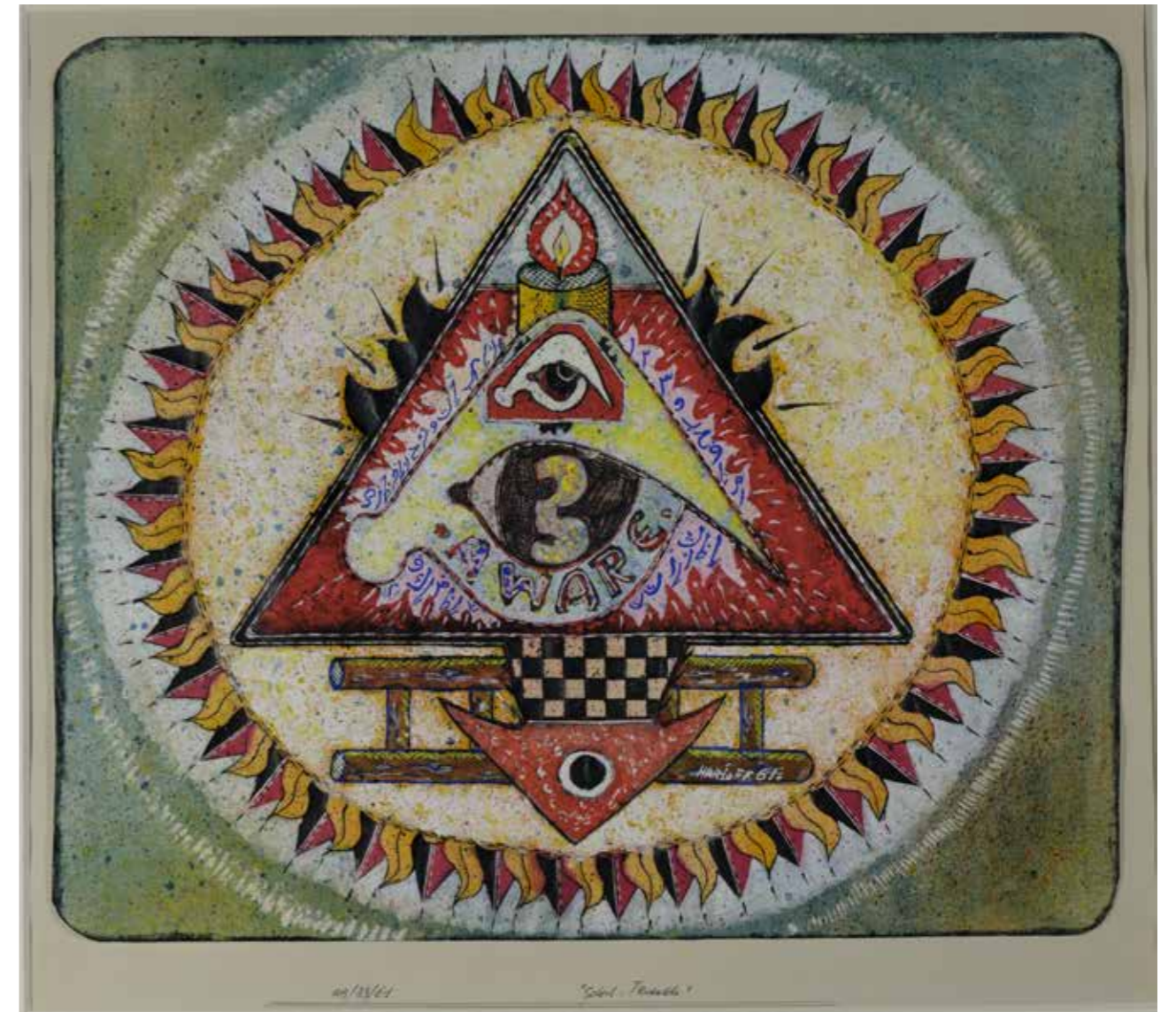
Vuoto/Pieno, 1980,
acquerello su carta a mano, 77x57cm.





GUY HARLOFF

The Light Bulb, 1978, terracotta, ex 45/99, 26x13 cm.
Realizzazione laboratorio Giuseppe Rossicone, Milano.
Collezione privata, Torino.



GUY HARLOFF

Soleil - Triangle, 1961, tecnica mista su carta, 35x41 cm.
Collezione privata, Torino.
Foto Massimo Forchino.





PLINIO MARTELLI
Il drago ermetico, 2009,
 digigrafia con intervento in foglia oro, 50x50 cm.



← PLINIO MARTELLI
Il coccodrillo ermetico nel laboratorio alchemico, 2010,
 digigrafia virata in seppia con intervento manuale in foglia d'oro, 59,4 x 42 cm.





FABIO PETANI

Plumbum & Trigonella foenum graecum, 2017,
tecnica mista su tavola lignea, 120x70 cm. Collezione privata, Vigone.



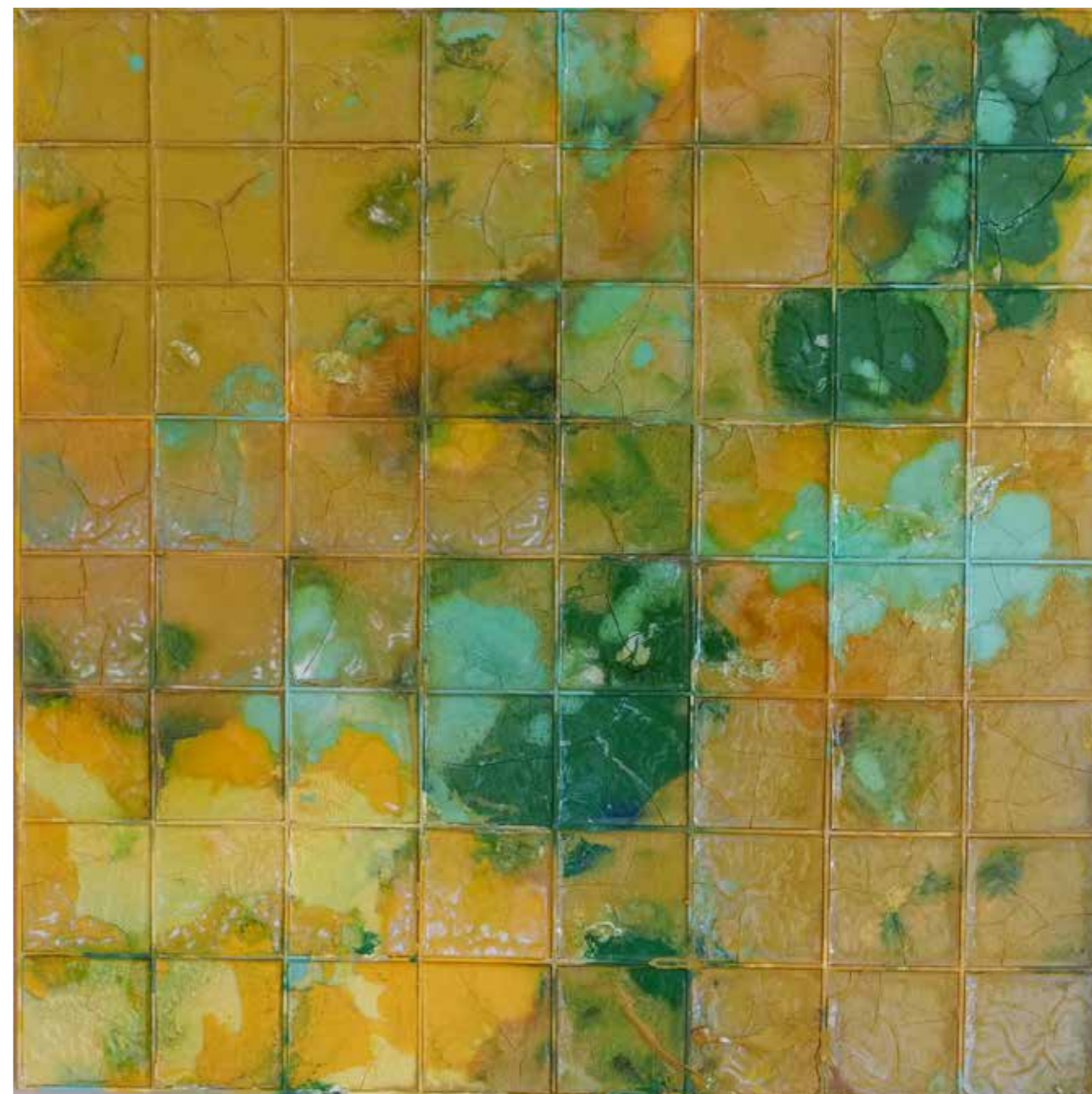
FABIO PETANI →

Mendelevium & Prunus avium, 2018,
tecnica mista su tavola lignea. 100x150cm.





SILVIO ROSSO
Scacchiera di anomala bellezza. Rubedo,
 2011, legno, smalti, resine, colla, cemento, 49 caselle, 83x83 cm.
 Foto Riccardo Chesta.

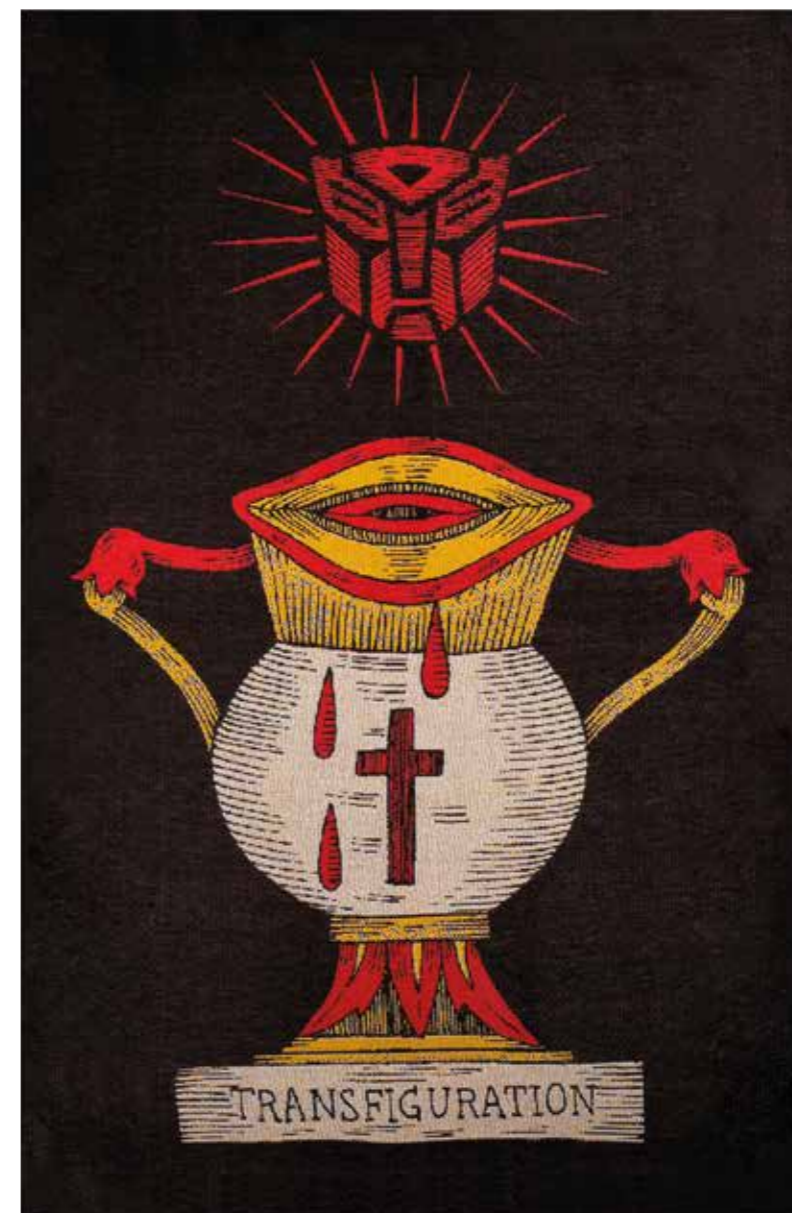


SILVIO ROSSO
Scacchiera lagunare. Viriditas, 2003,
 legno, smalti, resine, colla, cemento, 64 caselle, 100x100 cm.
 Foto Riccardo Chesta.





ELISA SEITZINGER
Rebis, 2017, serigrafia nero e argento,
 tiratura di 45 copie, 35x50 cm.



ELISA SEITZINGER
Asso di Coppe, 2017, arazzo in tessuto acrilico e lana da un disegno
 a china con coloritura digitale dell'autrice, 180 x120 cm.

