

GUIDA AL DESIGN

UNA SPA IN CASA

Il bagno è uno spazio consacrato alle sensazioni, al piacere e all'emozione. Questo ambiente privato integra, sempre di più, funzionalità, tecnologia e bellezza.

SERVIZIO DI JOSÉ SÁNCHEZ

COLLEZIONE BOWL DESIGN ARIK LEVY PER INBANI



UNA SPA IN CASA

**AXOR STARCK V
PHILIPPE STARCK**

Premiato dalla rivista *Wallpaper* 2015, il nuovo miscelatore disegnato da Philippe Starck per Hansgrohe esprime un concetto rivoluzionario. Di forma organica e con corpo trasparente, Axor Starck V offre un'esperienza emozionale dell'acqua, che sale in un vortice per poi scorrere in caduta libera come se sgorgasse da una sorgente. Oltre che per le sue caratteristiche estetiche, Axor Starck V spicca anche per la funzionalità e per il suo carattere sostenibile: grazie alla facile installazione con un clic e alla funzione Safety-Stop, il corpo in vetro può essere facilmente estratto dalla base per pulirlo, senza bisogno di chiudere il rubinetto.



**CLEANLINE
GEBERIT**

La nuova canaletta per doccia Geberit CleanLine risponde alla sempre crescente domanda di docce a pavimento. Grazie al filtro raccogli-capelli, che si pulisce e si sciacqua con grande semplicità, e al facile accesso allo scarico attraverso la copertura che si rimuove senza alcuna fatica, si risolvono efficacemente i problemi di pulizia che presentano la maggior parte delle canalette da doccia in commercio.

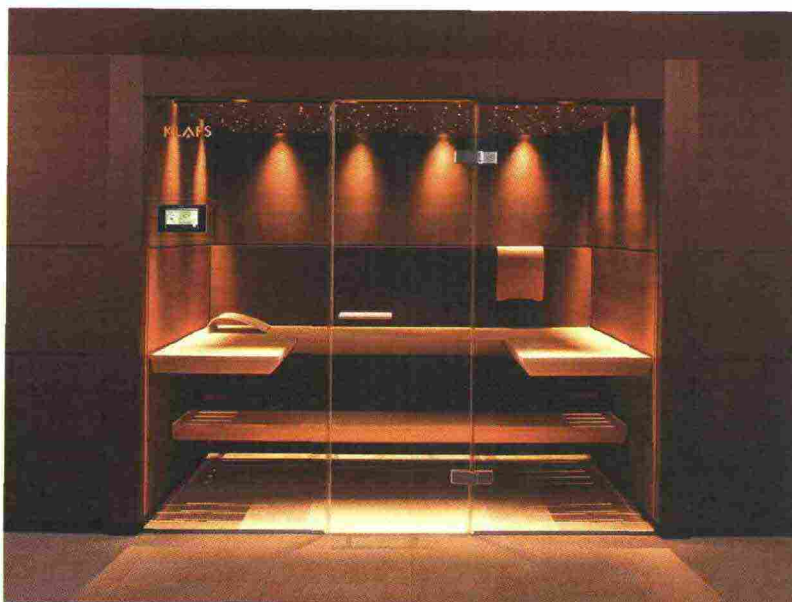
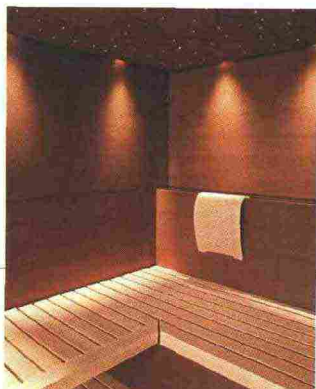


**MEM CYPRUM
SIEGER DESIGN**

Undici anni dopo il lancio della rubinetteria Mem di Sieger Design, Dornbracht presenta la versione più scintillante di questo modello. Mem Cyprum riluce con la sua superficie d'oro rosé, creata con una lega di oro a 18 carati e rame. Fedele alla sua idea di ridurre tutto all'essenziale senza rinunciare alla poesia, la casa tedesca ha adattato le proporzioni del miscelatore monocomando e della rubinetteria da bidet, oltre al design della leva in tutte le varianti della manopola.

**CASENA
KLAFS**

La sauna Casena unisce linee chiare e pulite con una illuminazione a soffitto formata da numerosi punti luce che, insieme alla tonalità scura del legno di wengé, creano un ambiente caldo. Le panche sembrano fluttuare senza alcun sostegno, dando un'impressione di leggerezza e spaziosità. Il termoconvettore è molto discreto, nascosto dietro un pannello.



COLLEZIONE VAL

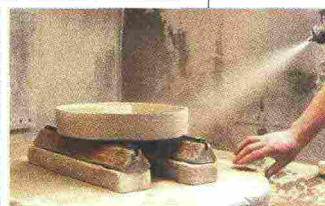
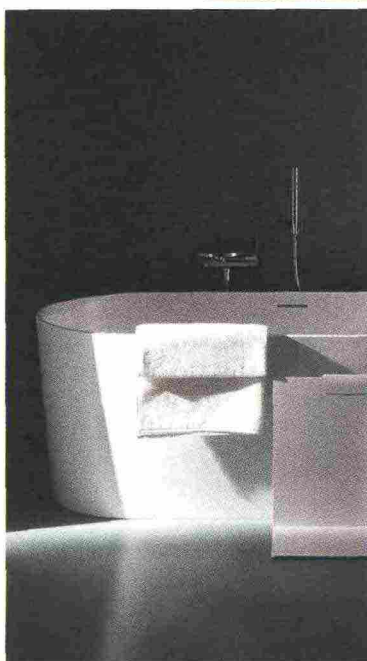
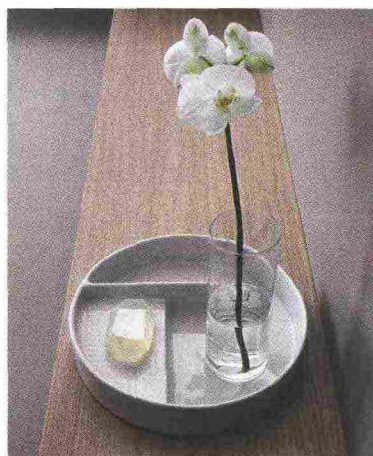
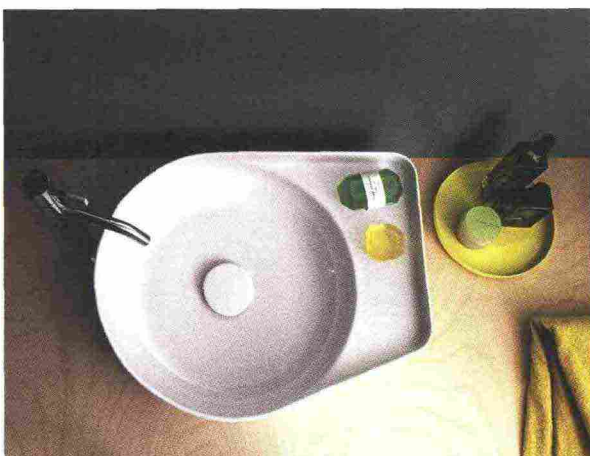
Tutto il potenziale del design che si ritrova nel rivoluzionario materiale ceramico SaphirKeramik di Laufen si esprime nella nuova collezione Val, disegnata da Konstantin Grcic per l'azienda svizzera specializzata in bagni. Linee architettoniche semplici, bordi estremamente sottili e pareti lisce, uniti a superfici dalla delicata struttura, definiscono i lavabi di questa collezione. Il componente centrale della nuova collezione

è un lavabo a muro rettangolare disponibile in varie larghezze, dai 450 ai 950 mm. Le sue caratteristiche principali sono linee geometriche rette, bordi con curvature definite in modo rigoroso e spigoli dolcemente arrotondati che mettono in risalto le raffinate superfici di SaphirKeramik. "Quanto più semplici sono alcuni pezzi, maggiore è la loro qualità estetica. Quando sono posizionati in un bagno, non dobbiamo osservarli

singolarmente, bensì in quanto parte di un ambiente completo. Più sono semplici, più sembrano belli", dichiara Grcic. Val include anche un lavabo rettangolare e asimmetrico creato a partire da pezzi concettuali del suo progetto con SaphirKeramik. Tutti i lavabi sono dotati di un piano d'appoggio la cui superficie presenta una struttura tattile che crea zone semiasciutte ideali per collocarvi il sapone e i vari cosmetici.

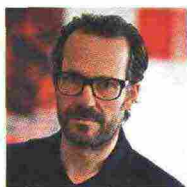
La linea delicata.

Il suo aspetto elegante ricorda l'immagine della porcellana fine, ma grazie all'uso di SaphirKeramik i pezzi sono molto più resistenti.



Combinazione.

Per la stessa collezione, Grcic ha ideato una vasca da bagno a isola di 160 x 75 x 52 cm. Val può abbinarsi anche con mobili sottolavabo con cassetti coordinati.



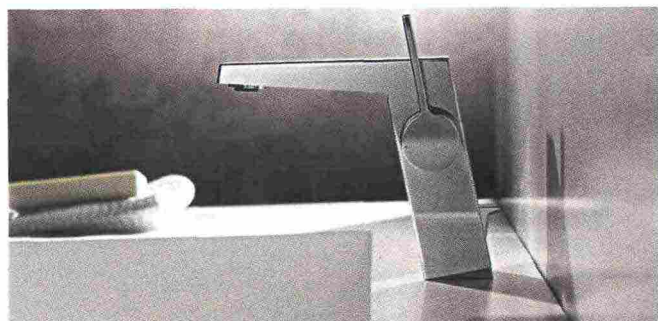
Konstantin Grcic

Nato a Monaco nel 1965 -dove attualmente si trova il suo studio- e diplomato in design industriale al Royal College of Art di Londra, Konstantin Grcic sviluppa la propria attività creativa all'ambito dell'arredo, del progetto industriale e della creazione di eventi. Alcuni dei suoi progetti sono stati insigniti di premi internazionali di design e fanno parte di esposizioni permanenti nei musei più prestigiosi del mondo, come il MoMA di New York, il Centre Georges Pompidou di Parigi o il Die Neue Sammlung di Monaco.



COLLEZIONE LOTUS NAOTO FUKASAWA

Naoto Fukasawa definisce il suo nuovo lavabo "un elemento semplice e visivamente forte, circolare e poco profondo, come il fior di loto, e che esprime bene la filosofia di Boffi". Disponibile in due versioni, da appoggio e a muro, evoca la caratteristica forma del lavamano. La versione da appoggio, con specchio abbinato, ha una base ridotta per creare l'illusione di essere sospeso.

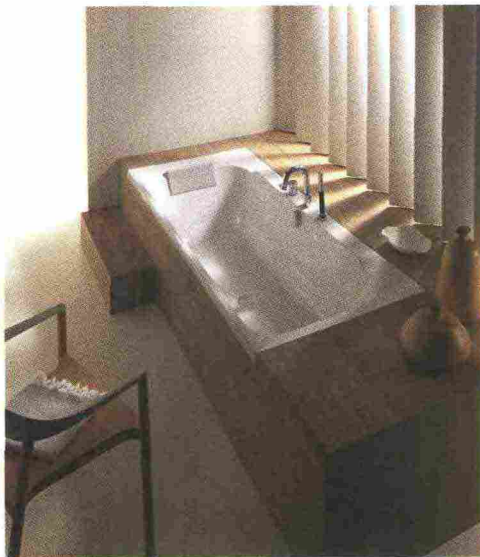


RUBINETTERIA HANSALOFT NOA INTELLIGENT DESIGN

Spigolosa, espressiva, inclinata in avanti e con comando laterale, la rubinetteria da lavabo Hansaloft non passa inosservata. Il design di Noa Intelligent Design, con superfici piane e brillanti come uno specchio, propone anche una variante a corpo cilindrico e comando centrale. È prodotta dalla casa tedesca Hansa ed è stata insignita del premio iF 2014.

VASCA DA BAGNO DOBLE JACOB DELAFON

Jacob Delafon presenta questa vasca da bagno in materiale acrilico con doppio schienale e cuscino in gel estraibile. Dal design elegante con linee delicate, è disponibile in quattro misure; permette l'installazione di un sistema di idromassaggio e l'integrazione in un modulo con ampie superfici d'appoggio per gli oggetti. Un design squisito per godersi tutto il relax di un bagno, da soli o in compagnia. Per garantire la massima igiene, la superficie è sottoposta a trattamento antibatterico.

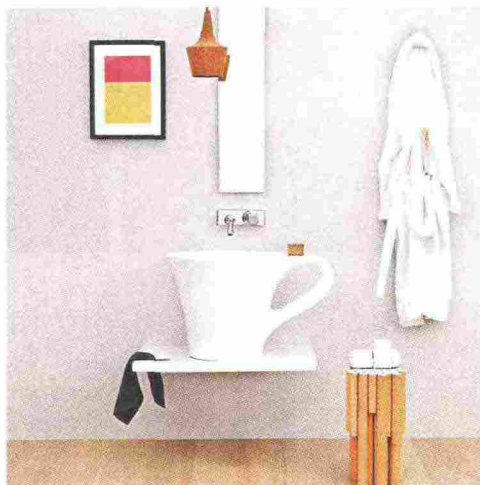


COLLEZIONE CHELSEA GRUPPO NOKEN

Noken armonizza lo stile classico con la tecnologia moderna nel design della collezione Chelsea. La nuova serie di sanitari evoca la Belle Époque e l'eleganza del tempo che fu senza per questo rinunciare alla modernità. È composta da lavabo di grande formato, tazza wc e bidet sospesi e varie opzioni di monocomando. I mobili, proposti con finiture in legno o in lacca, hanno una notevole capacità di contenimento.

LAVABO CUP MENEGHELLO PAOLELLI

I creativi Sandro Meneghello e Marco Paoletti, premiati più volte a livello internazionale, hanno ideato un lavabo dal design decisamente ironico: una grande tazza da prima colazione. Esiste in due versioni: su piano d'appoggio (nella foto) o free standing, con una variante che allunga l'altezza come se ci fosse un piedistallo. Realizzato in materiale acrilico Livingtec, è prodotto dall'italiana Art Ceram Cup.

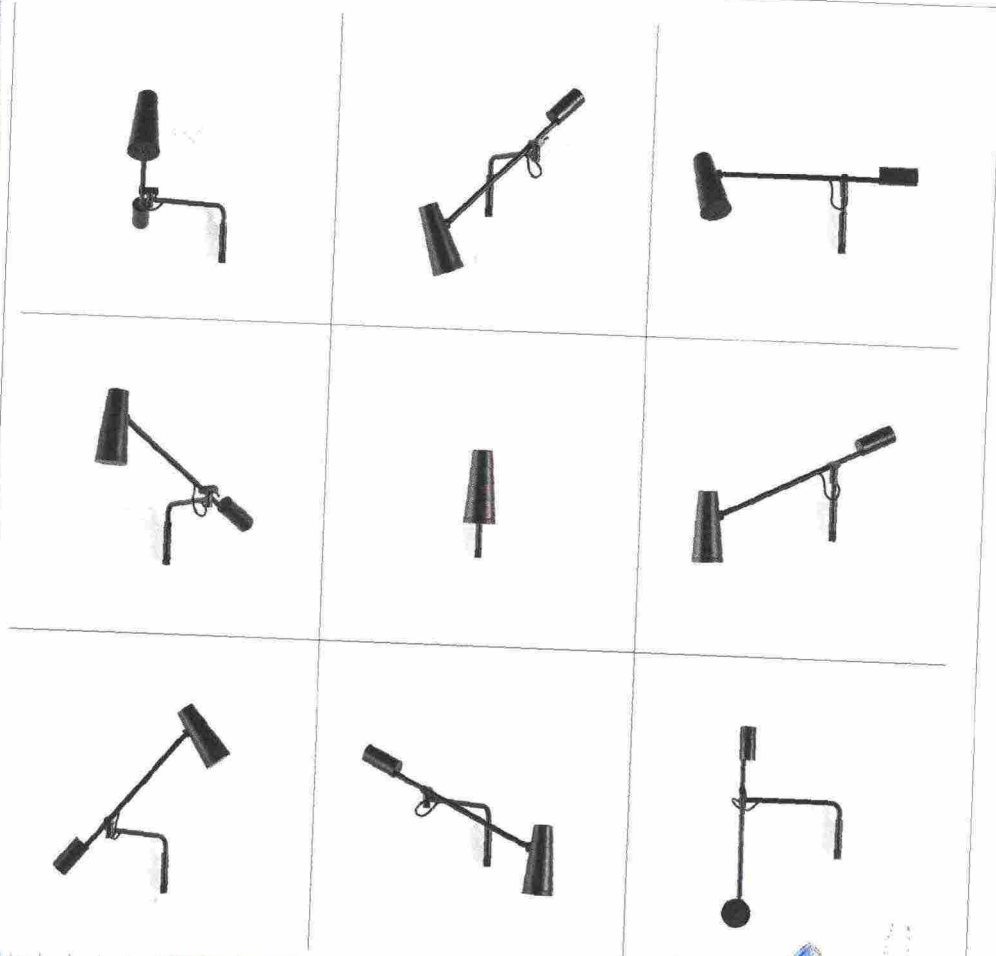




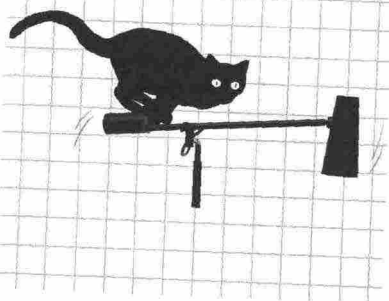
Diego Grandi

Formatosi come architetto, Diego Grandi si è specializzato nel design di superfici per il pavimento e le pareti, oltre che nella creazione di spazi commerciali e installazioni. Nel 2002, la sua collezione di carte da parati Le Module, ispirata all'architettura di Le Corbusier, è stata scelta dal Victoria and Albert Museum di Londra. Nel 2008 il Chicago Athenaeum gli ha assegnato il Good Design Award nel 2008; alcuni dei suoi pezzi sono selezionati nell'Adi Design Index.

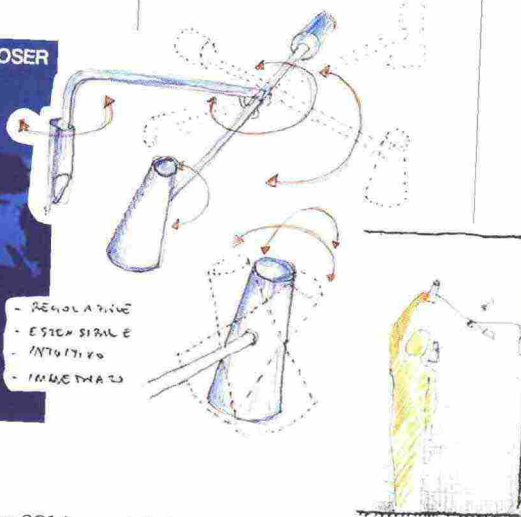
UNA SPA IN CASA



CLOSER



- LIBERTÀ
- MOVIMENTO
- FLESSIBILITÀ
- ROTAZIONE
- REGOLAZIONE
- ESTENSIBILITÀ
- INTUITIVO
- IMMEDIATO



RUBINETTERIA CLOSER

Diego Grandi è un designer particolarmente interessato al movimento e agli oggetti dinamici che si trasformano e modificano aspetto e utilizzo. Questo soffione doccia, disegnato per Zucchetti, non fa eccezione. Concettualmente, Closer presuppone la reinvenzione di un oggetto di uso quotidiano prescindendo dalla sua immagine consueta, riconoscibile e familiare. Grandi snobba le convenzioni, rifugge da archetipi e idee preconcepite. Il risultato è un pezzo eclettico che visivamente riconduce all'idea di una lampada orientabile, è la rappresentazione quasi iconica di un erogatore d'acqua. Presentato al Salone del

Mobile di Milano 2014, consiste in un sistema girevole orizzontale e verticale ancorato alla parete che permette al getto d'acqua di fluire in ogni istante nella direzione desiderata. Tre snodi e un contrappeso cilindrico all'estremità opposta rispetto al soffione ne assicurano la stabilità in qualsiasi posizione e a qualsiasi altezza. Si tratta di un elemento doccia insolito e dinamico che rinnova e aggiunge benessere al rituale quotidiano dell'igiene personale. Il suo linguaggio formale è chiaro: si aziona in modo intuitivo con grande libertà e precisione assoluta. Un oggetto eccentrico che rivitalizza il corpo e la mente con il massaggio benefico dell'acqua.

UNA SPA IN CASA

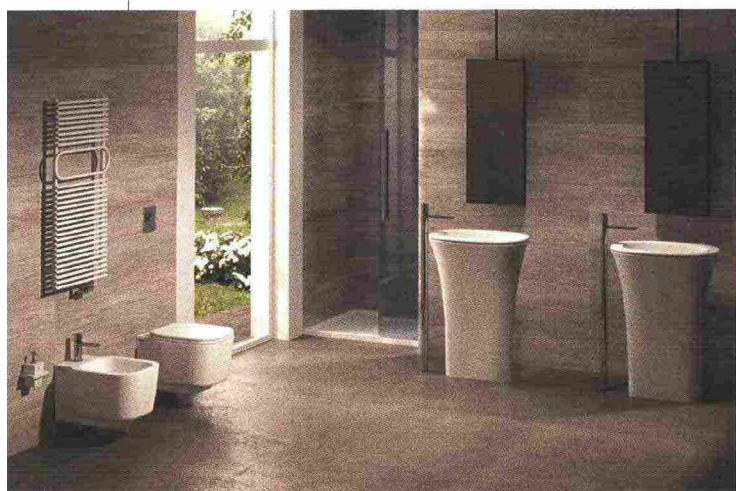
**PAULA
GRUPPO CLEVER**

Clever è il marchio di rubinetteria di Standard Hidráulica. Il suo ampio catalogo di articoli per il bagno è caratterizzato dalla funzionalità e da una grande attenzione al design. Questo monocomando per lavabo con corpo inclinato ne è un buon esempio. Paula mostra un profilo elegante con curve morbide dalle quali l'acqua esce a cascata procurando una sensazione rilassante, come si trattasse di una fonte naturale. Questo modello è brevettato e ha finitura cromata, disponibile anche per bidet, vasca e doccia.



**PLUS EVOLUTION
GRUPPO DUSCHOLUX**

Questo produttore, pioniere nella produzione di box doccia in Spagna, arricchisce costantemente la propria gamma prodotto con materiali, componenti e linee nuovi. L'attenzione ai dettagli, la produzione su misura volta a soddisfare tutte le esigenze del cliente e un servizio personalizzato sono alcuni dei fiori all'occhiello di Duscholux. La serie Plus Evolution offre molteplici soluzioni per meglio adattarsi a qualsiasi stanza da bagno, con modelli da due a quattro porte e versioni pieghevoli e scorrevoli, su richiesta anche senza profilo nel lato inferiore.



**COLLEZIONE CUBIKA
KARIM RASHID**

Dopo il successo della serie di lavabo free standing Amedeo e della linea di piatti doccia Tattoo, entrambe ideate da Karim Rashid, il designer newyorkese firma la nuova collezione di sanitari a sospensione Cubika di Ceramica Cielo. La personalità travolgente di questo designer si esprime delicatamente nel bagno, con pezzi funzionali, versatili e dalle dimensioni generose.



**COLLEZIONE CATINO
EMANUELE PANGRAZI**

Catino ricorda, sia per il nome sia per la forma, il lavamano più antico e tradizionale: il bacile o bacinella. L'idea di questa collezione progettata da Emanuele Pangrazi e prodotta da Disegno Ceramica si esprime con la chiarezza di un archetipo. Si tratta infatti dell'evocazione poetica di uno stile di vita semplice che mette in risalto i materiali naturali e gli elementi solidi, atemporali e duraturi.



**PRÊT-À-PORTER
TEUCO**

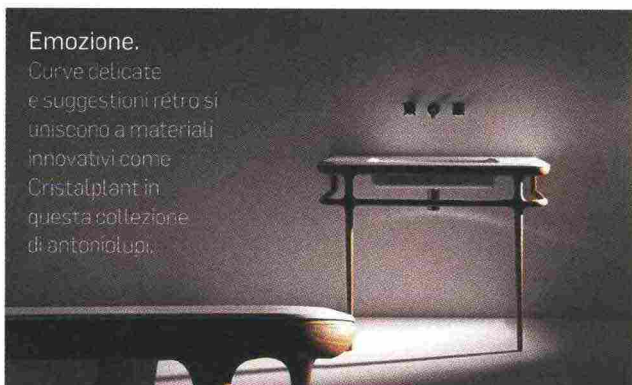
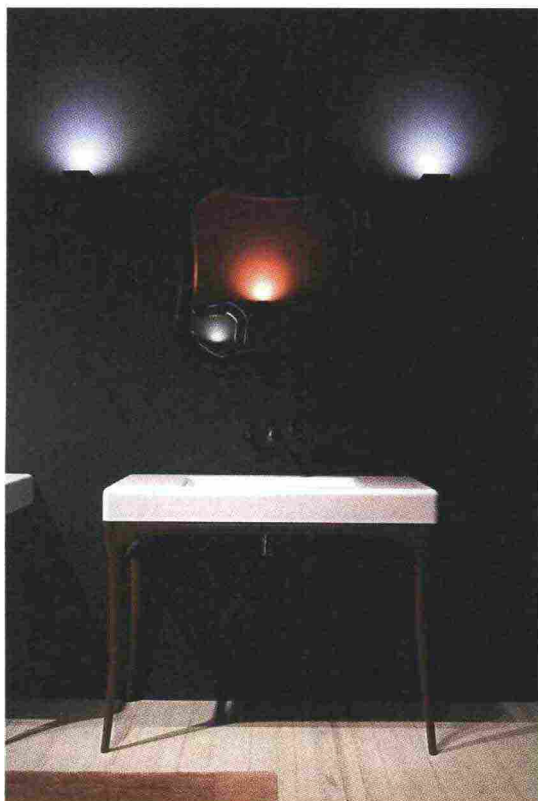
Firmato da Jean-Michel Wilmotte, Prêt-à-Porter è il nuovo modello di design della linea di combinati Teuco. Una vasca e una doccia racchiuse in un solo prodotto che si distingue per l'eleganza, le linee rigorose e i volumi compatti. Realizzato in acrilico, grazie alle sue dimensioni compatte (170x75 cm) rappresenta la soluzione ideale per bagni piccoli, e si può installare ad angolo o a centro parete.

COLLEZIONE ILBAGNO

IlBagno si definisce come un ritorno alle origini e all'idea della stanza da bagno come ambiente caldo e delicato. Il designer Roberto Lazzeroni si ispira al passato per ricreare una serie di mobili, vasche e accessori dall'aria romantica e dal fascino borghese. Un progetto che riporta alla memoria immagini riconoscibili, tratti stilistici di un passato nobile e suggestioni che vengono da un'altra

epoca. Ciononostante, non è affatto un progetto nostalgico, ma decisamente contemporaneo, una rielaborazione contenuta di forme classiche che dà il ruolo di protagonista assoluto alle finiture, ai dettagli e all'eccellenza dei materiali. Presentata al Salone del Mobile di Milano 2014, la nuova collezione per il bagno di Antoni Lupi vuole sollecitare le emozioni provocate dalla sensazione di

entrare in uno spazio esclusivo e raffinato con magnifici dettagli di ebanisteria, sofisticati specchi dall'aria rétro, una rubinetteria con i classici comandi a stella per l'acqua calda e fredda e box doccia di vetro brunito. La texture calda e delicata del legno unita agli eleganti colori laccati contribuisce a creare un'atmosfera sontuosa e accogliente all'interno dello spazio privato.



Emozione.

Curve delicate e suggestioni rétro si uniscono a materiali innovativi come Cristalplant in questa collezione di Antoni Lupi.



Artigianato.

Il design di Lazzeroni rifiuta la nostalgia in una serie che rielabora le forme classiche in modo contenuto e rende protagonisti le finiture, i dettagli e la qualità dei materiali.



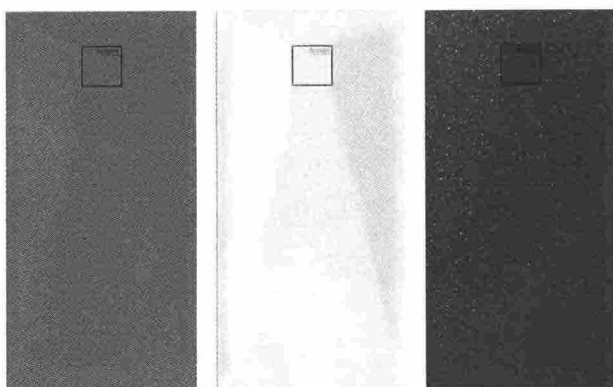
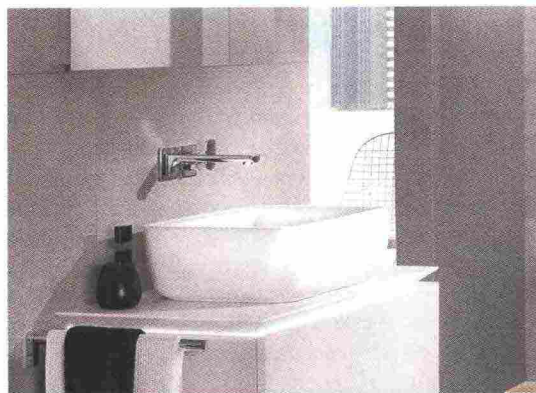
Roberto Lazzeroni

Laureato in arte e architettura, Roberto Lazzeroni mostra fin dall'inizio della sua carriera un grande interesse per l'arte concettuale e il movimento Radical Design. Nei primi anni Ottanta si specializza in design industriale e di interni, e il suo lavoro, che spesso definisce come "design sentimentale", mostra un equilibrato contrasto tra passato e futuro. Direttore artistico di Ceccotti Collezioni, Levante, Luminara e Fasem, collabora con Acerbis, Casamilano, Driade, Frighetto, Flexform Mood, Gervasoni, Moroso, Poliform e molti altri.

UNA SPA IN CASA

ARCHITETTURA
VILLEROY & BOCH

La collezione Architectura, di Villeroy & Boch, amplia le possibilità di design per il bagno. Il lavabo è declinato secondo più varianti strutturali –su piano d'appoggio, a incasso e sottopiano– e formali –tondo, ovale o rettangolare– rendendolo perfetto per un design personalizzato dello spazio. Una innovazione tecnica è data dalla nuova tazza wc DirectFlush: grazie al design senza bordo di scarico è molto facile da pulire e garantisce la massima igiene. La collezione è completata da una linea di piatti doccia a filo pavimento, senza bordo e in materiale acrilico sanitario, dotati dell'innovativa tecnologia MetalRim sviluppata da Villeroy & Boch, che consiste in un rinforzo di acciaio galvanizzato integrato alla zona del bordo per garantire la massima stabilità.

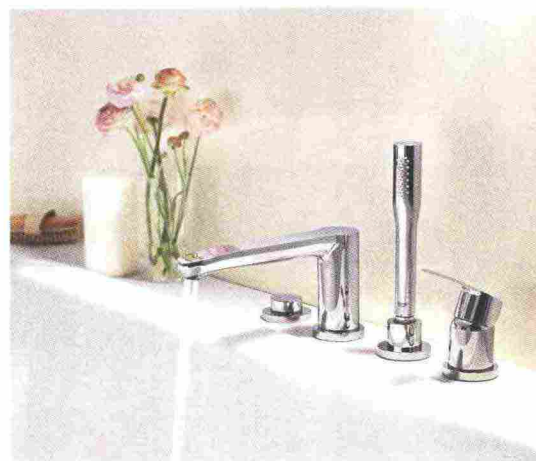


DUSCHOLUX BY SILESTONE
COSENTINO E DUSCHOLUX

Composte per oltre il 90% da quarzo naturale, le superfici Silestone vantano proprietà antibatteriche, una caratteristica fondamentale in bagno. I nuovi piatti doccia Duscholux realizzati con questo materiale hanno una finitura innovativa, Suede, liscia al tatto e molto resistente alle macchie. I piatti Duscholux by Silestone sono prodotti in formato standard, disponibile in soli tre colori di Silestone (Cemento Spa, Bianco Zeus e Carbonio), oppure in formato su misura, con dimensioni massime di 2 metri di lunghezza per 1,1 di larghezza, e disponibili in tutta la gamma di colori di Silestone, composta attualmente da oltre 60 tonalità diverse.

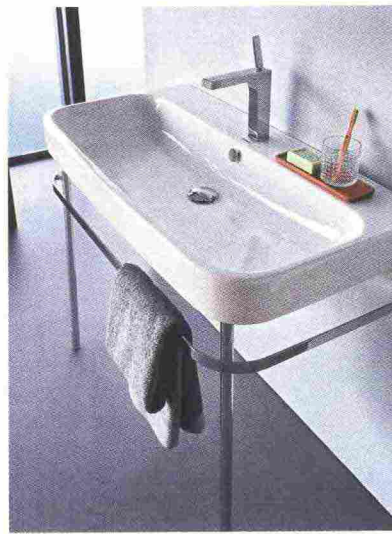
EUROSTYLE COSMOPOLITAN
GRUPPO GROHE

La proposta di rubinetteria monocomando Eurostyle Cosmopolitan, di Grohe, è esclusiva e sofisticata. Insieme con le linee curve, sobrie e fluide dei pezzi, il design della leva a forma di chiave descrive un angolo di sette gradi. Sono state utilizzate tecnologie avanzate per garantire un funzionamento dolce e preciso dell'erogatore, anche dopo molti anni di uso quotidiano. La cromatura si mantiene sempre lucida e brillante come il primo giorno.



HAPPY D.2
SIEGER DESIGN

La sobrietà formale è molto diffusa in bagno, poiché viene associata all'idea di un ambiente moderno e senza tempo. Un criterio funzionale che Sieger Design interpreta con eleganza in chiave femminile. Lo schema geometrico caratteristico della collezione Happy D.2, di Duravit, si combina con uno spessore minimo nel bordo. La serie propone dodici modelli di lavabo (a incasso, su piano d'appoggio o su consolle cromata) e tredici tipi di grandi vasche in materiale acrilico e con doppio schienale inclinato. Su richiesta possono essere dotate di uno splendido sistema di idromassaggio e diversi accessori.



Roca Design Center

Leader mondiale nell'arredobagno e presente in 135 Paesi, Roca produce e commercializza un'ampia gamma di elementi: sanitari in porcellana, vasche da bagno (in ghisa, acciaio smaltato e materiale acrilico), vasche idromassaggio, idrosaune, cabine e colonne idromassaggio, rubinetteria, mobili da bagno, accessori e paraventi. Con il Roca Design Center hanno collaborato architetti di prestigio quali David Chipperfield, Herzog & De Meuron e Rafael Moneo, e studi di design quali Giugiaro, Schmidt & Lackner, Gabriele e Oscar Buratti, Benedito Design. Roca innovation lab centra la propria attività sulla ricerca e l'innovazione.



Funzionale. Prisma, di Roca, offre una gamma innovativa e versatile di elementi razionali per arredare la stanza da bagno.



COLLEZIONE PRISMA

Semplicità e purezza. La collezione Prisma, di Roca, si sviluppa in modo razionale e senza elementi superflui. La funzionalità è il filo conduttore di tutti i pezzi, con l'obiettivo di offrire soluzioni che si possono accostare per entrare in qualsiasi ambiente bagno. È una gamma innovativa e versatile che comprende lavabo, mobili, strutture metalliche, specchi e accessori in diverse misure. La serie di lavabo è composta da sette modelli, incluse versioni doppie e asimmetriche con piano d'appoggio integrato. Si può scegliere tra dieci tipologie di mobili di base con uno o due cassetti e cinque strutture metalliche in acciaio inossidabile che comprendono portasciugamano e ripiano.

La collezione si completa con portasciugamano, sia per mobile sia per lavabo, e due versioni di specchi con illuminazione LED integrata in tutte le varianti e misure. Il modello Confort dispone di sistema antiappannante e luce ambientale inferiore azionabile mediante sensori *touchless*. La gamma di mobili è disponibile in quattro eleganti finiture: bianco brillante, grigio antracite brillante, legno testurizzato frassino o una combinazione di legno sui lati con finitura frontale laccato bianco. Gli interni hanno finitura in tessuto, molto gradevole alla vista e al tatto. La serie comprende anche un modulo-colonna per riporre oggetti e cosmetici.