

**È FACILE
PROGETTARE**

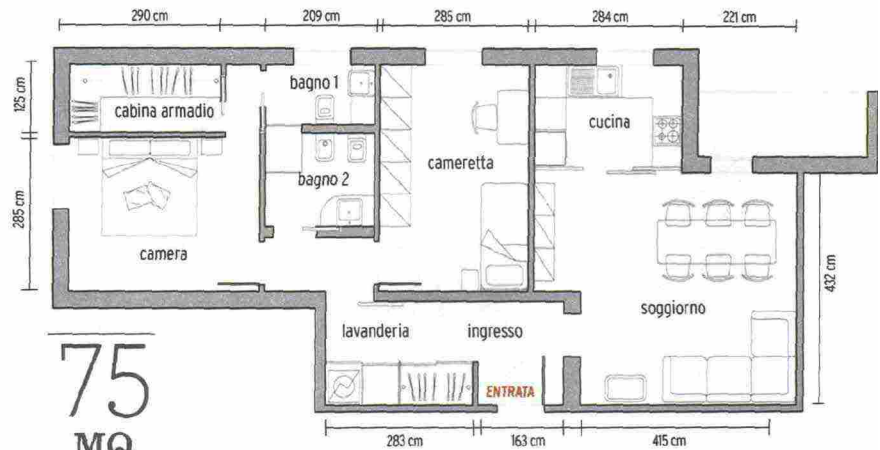
2° BAGNO, lavanderia e cabina in più: SPOSTANDO DUE PARETI LE STANZE AUMENTANO

Un classico trilocale si **trasforma con pochi lavori**: nella zona notte e nell'ingresso si creano **tre nuovi ambienti di servizio**, in soggiorno la cucina diventa vedo-non vedo

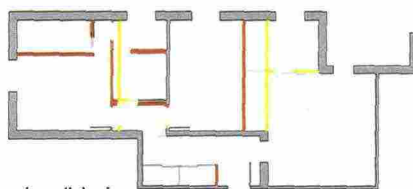
PRIMA



DOPO



LAVORI



demolizioni
costruzioni

IL PROGETTO

Il muro portante al centro della casa non permette di ridimensionare l'ingresso: per rispondere alle richieste di Emanuela si interviene su camere e bagno.

- Living e cucina (che da progetto vengono separati con ante scorrevoli in vetro per lasciar passare luce e aria) vengono ampliati riducendo di 90 cm la cameretta che, comunque, rimane davvero molto spaziosa.
- La stanza matrimoniale si riduce leggermente (30 cm) in modo da poter allargare il bagno esistente. In più, è stata ricavata un'ampia cabina armadio (cm 290x125) alle spalle del letto.
- Il bagno, ora più grande, è stato diviso in due locali (uno accessibile dalla matrimoniale, l'altro dal disimpegno tra le camere) comunicanti tra loro attraverso una doccia passante dalle pareti in cristallo satinato, così anche il servizio cieco prende luce.
- L'ingresso viene ridimensionato e ben sfruttato con una nuova armadiatura a muro (ricavata con una quinta in cartongesso) che serve da lavanderia e guardaroba.

DUE BAGNI IN UNO

Con il ridimensionamento della camera matrimoniale, lo spazio ora disponibile per i bagni è ampio ma non sufficiente per crearne due completi. È stata creata, quindi, una doccia accessibile da entrambi i locali (uno con wc e lavabo, l'altro completo): le ante trasparenti del box rendono luminoso anche l'ambiente privo di finestra. Il soffione è stato incassato in un ribassamento in cartongesso sopra la doccia stessa.

CALORE E LINEE PULITE
IN TUTTA LA CASA GLI ARCHITETTI HANNO PROPOSTO DI POSARE UN PARQUET IN ROVERE. NON NEI BAGNI DOVE, PER QUESTIONI PRATICHE, CI SONO RIVESTIMENTI IN GRÉS PORCELLANATO PANNA E MOKA, MA IL CALORE DEL LEGNO È RIPRESO SUI MOBILI LAVABO DAI FRONTALI IN ROVERE BIONDO.





Elisabetta e Laura architetti CF Style» www.progettiamodo.com

Emanuela, nostra storica lettrice, e il marito hanno acquistato un trilocale a Bologna dove andare a vivere con il loro bimbo di 3 anni. Un ingresso grande, soggiorno, cucina non abitabile, due stanze e un bagno. Volendo creare un secondo bagno, una zona lavanderia e nuove armadiature, hanno chiamato Elisabetta Massa e Laura Nicodemo, architetti CF Style dello studio Amodo che, sfruttando l'ampia metratura del servizio esistente e le dimensioni di camera matrimoniale e ingresso, hanno soddisfatto in pieno le richieste di Emanuela.



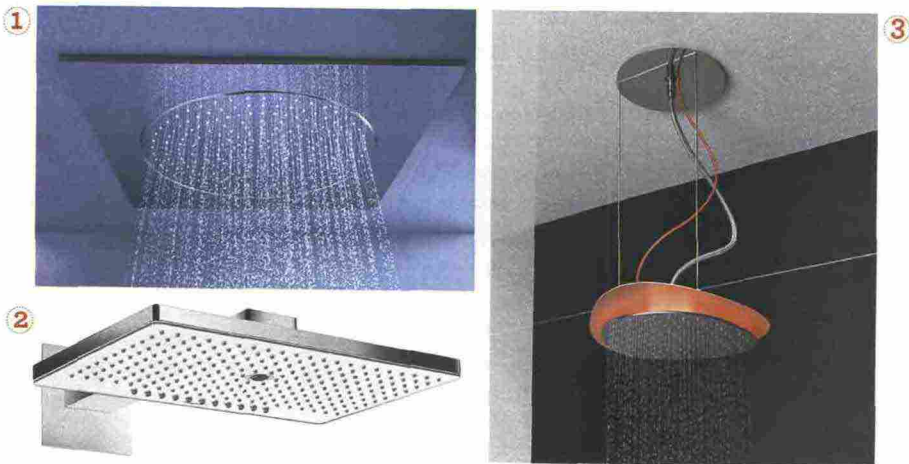
PIÙ LUCE E SPAZIO

Per rendere visivamente più ampio e luminoso un bagno cieco, bastano alcuni accorgimenti. Utilizza colori chiari e rivestimenti monocromatici, sanitari dalle linee compatte (e di dimensioni salvaspazio se il locale è davvero piccolo) e, infine, evita strutture troppo invasive per gli elementi importanti come la doccia: scegli un box essenziale con montanti sottili più cerniere e maniglie poco visibili.

**PARTECIPA AL NUOVO
CASTING ARCHITETTI**

Sei architetto? Vuoi farti conoscere e avere tra i tuoi clienti i lettori di CasaFacile che vivono nella tua zona? Vuoi che il tuo nome appaia nella lista consigliata dalla redazione sul mensile in edicola e online? ✓ Vai su » www.casafacile.it/magazine/sei_architetto_partecipa_al_casting_di_casafacile-11967, leggi bene come partecipare, sviluppa il progetto che ti proponiamo e invialo a: » casting.casafacile@mondadori.it. ✓ Tutti i professionisti che saranno selezionati dai nostri architetti di redazione avranno la possibilità, se lo desiderano, di apparire versando un piccolo contributo per lo spazio pubblicitario messo a disposizione. ✓ I lettori, poi, saranno invitati a rivolgersi direttamente e privatamente a uno dei professionisti selezionati da CasaFacile.

I SOFFIONI PER UNA DOCCIA HIGH-TECH



1 Si incassa a soffitto il soffione doccia Rainshower F - Series 10 del diametro di 20 cm a getto fisso Rain e dotato di sistema anticalcare SpeedClean [Grohe, cm 25,4x25,4 € 506,50 + Iva]. **2** Maxi-dimensioni (cm 46x30) per Rainmaker: rettangolare con angoli smussati, ha 3 getti da selezionare con il pulsante sul pannello di comando a muro; è facile da pulire grazie alla superficie in vetro e agli ugelli in silicone [Hansgrohe, prezzo non ancora disponibile]. **3** Cloud ha profilo leggero e sinuoso; al soffione vero e proprio è sovrapposta una lastra total chrome, nera o bianca: nella versione a led la tonalità chiara riflette la luce rossa o bianca per aumentare l'effetto benessere [Fima, cm 40x50 € 2.150 + Iva].

Vuoi anche tu una consulenza da un architetto CF Style? A pagina 134 ne trovi 4. Oppure, vai sul sito www.casafacile.it dove c'è la lista completa, divisa per zone d'Italia.